

140°51'12"

140°51'30"

110

おしよろ
忍路漁港

付近図
100・101

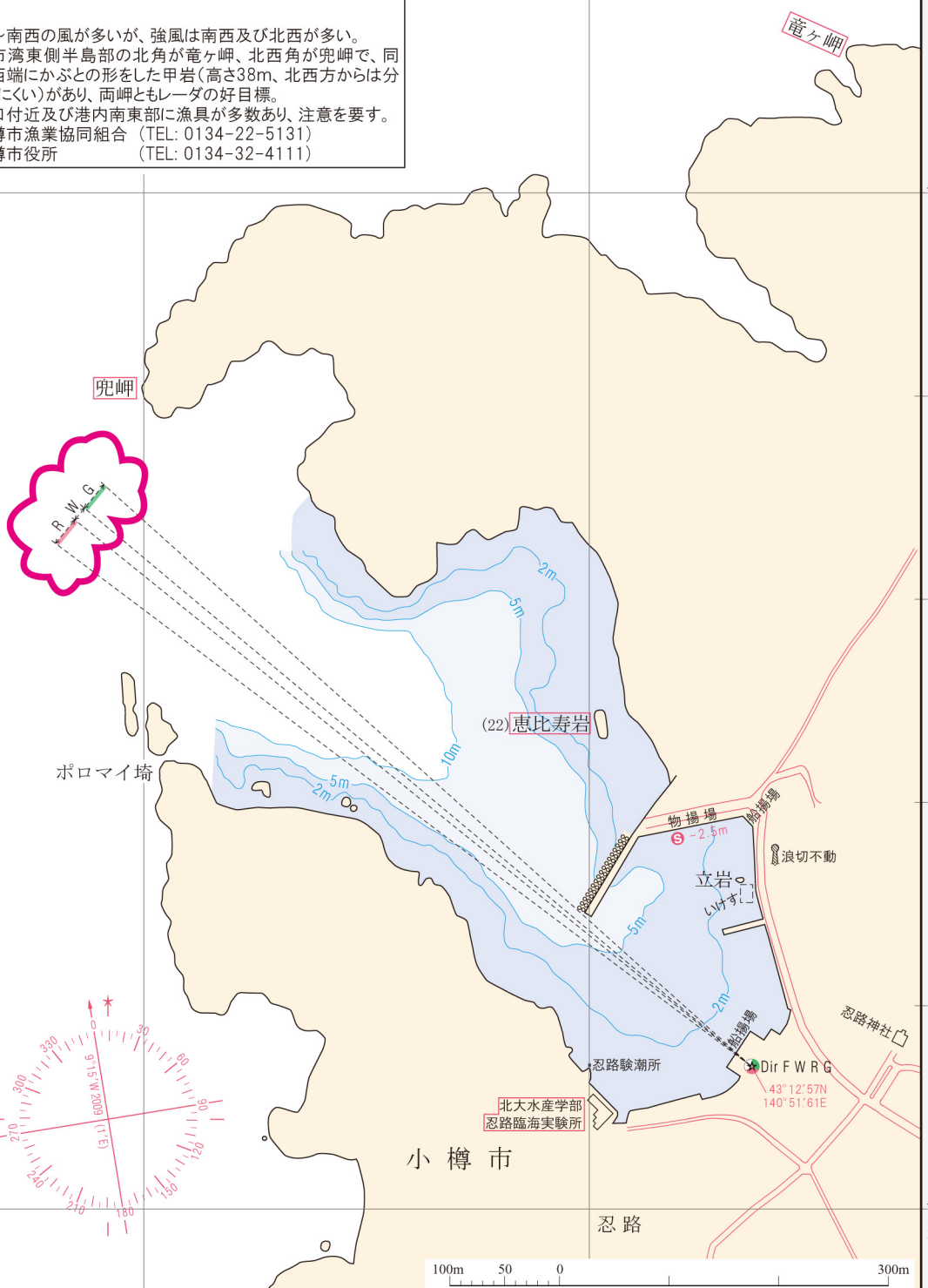
(第1種漁港)
(海図W28・水路参考図H-119W)

余市湾東側にあり、入江のため北西方以外の風浪の影響を受けにくい港である。

- 気象・西～南西の風が多いが、強風は南西及び北西が多い。
- 目標・余市湾東側半島部の北角が竜ヶ岬、北西角が兜岬で、同岬西端にかぶとの形をした甲岩(高さ38m、北西方からは分かりにくい)があり、両岬ともレーダの好目標。
- 障害物・港口付近及び港内南東部に漁具が多数あり、注意を要す。
- その他・小樽市漁業協同組合 (TEL: 0134-22-5131)
小樽市役所 (TEL: 0134-32-4111)

43°13'

43°13'



43°12'30"

43°12'30"

140°51'12"

140°51'30"

100m 50 0 300m