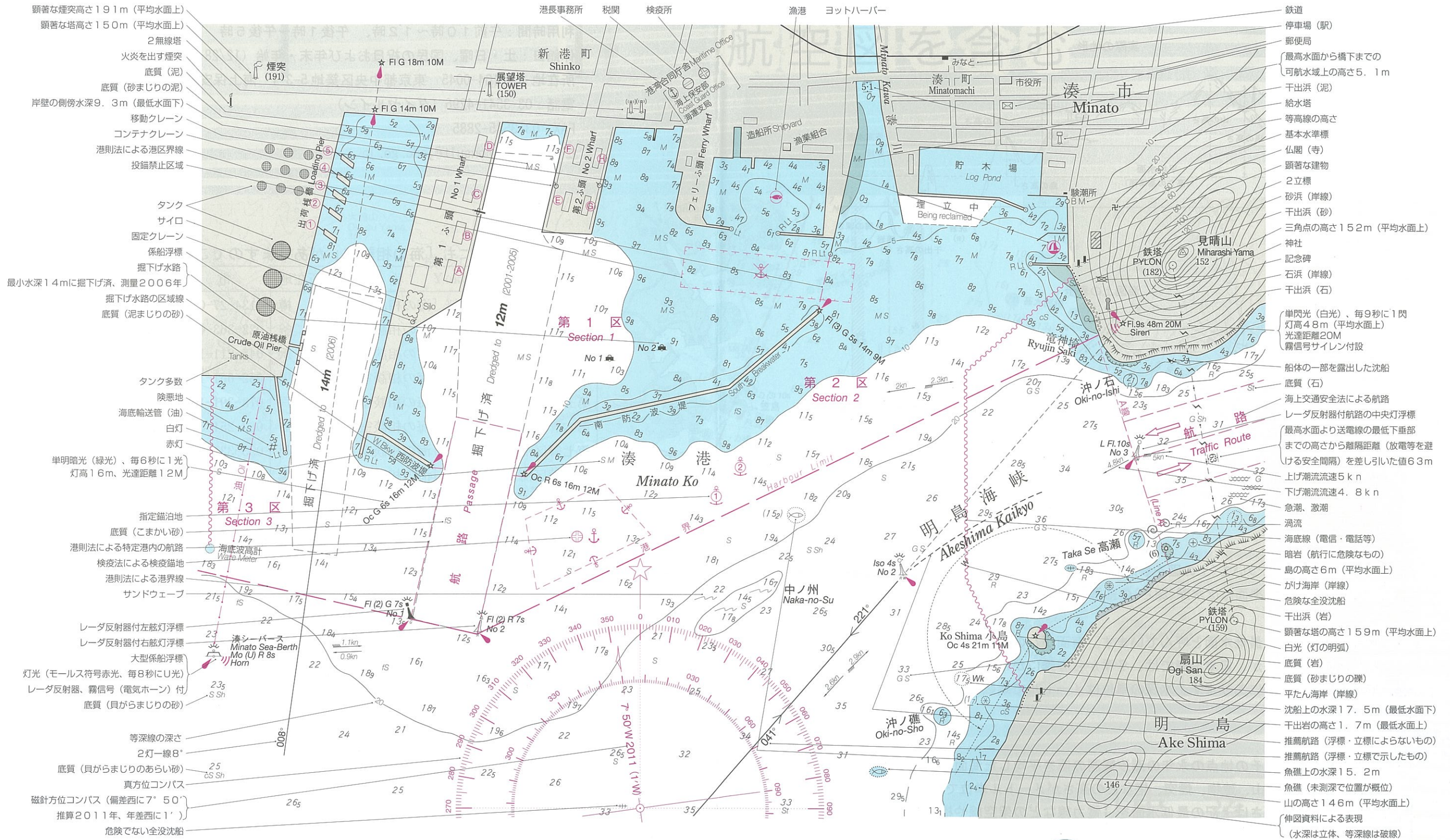


海図の記号を覚えて、海を知ろう！



- 顕著な煙突高さ191m (平均水面上)
- 顕著な塔高さ150m (平均水面上)
- 2無線塔
- 火炎を出す煙突
- 底質 (泥)
- 底質 (砂まじりの泥)
- 岸壁の側傍水深9.3m (最低水面下)
- 移動クレーン
- コンテナクレーン
- 港則法による港区界線
- 投錨禁止区域
- タンク
- サイロ
- 固定クレーン
- 係船浮標
- 掘下げ水路
- 最小水深14mに掘下げ済、測量2006年
- 掘下げ水路の区域線
- 底質 (泥まじりの砂)
- 原油残橋
- Tanks
- タンク多数
- 険悪地
- 海底輸送管 (油)
- 白灯
- 赤灯
- 単明暗光 (緑光)、毎6秒に1光
灯高16m、光達距離12M
- 指定錨泊地
- 底質 (こまかい砂)
- 港則法による特定港内の航路
- 検査法による検査錨地
- 港則法による港界線
- サンドウェーブ
- レーダ反射器付左舷灯浮標
- レーダ反射器付右舷灯浮標
- 大型係船浮標
- 灯光 (モールス符号赤光、毎8秒にU光)
- レーダ反射器、霧信号 (電気ホーン) 付
- 底質 (貝がらまじりの砂)
- 等深線の深さ
- 2灯一線8°
- 底質 (貝がらまじりのあらい砂)
- 真方位コンパス
- 磁針方位コンパス (偏差西に7°50')
- 推算2011年、年差西に1'
- 危険でない全没沈船

- 鉄道
- 停車場 (駅)
- 郵便局
- 最高水面から橋下までの
可航水域上の高さ5.1m
- 干出浜 (泥)
- 給水塔
- 等高線の高さ
- 基本水準標
- 仏閣 (寺)
- 顕著な建物
- 2立標
- 砂浜 (岸線)
- 干出浜 (砂)
- 三角点の高さ152m (平均水面上)
- 神社
- 記念碑
- 石浜 (岸線)
- 干出浜 (石)
- 単閃光 (白光)、毎9秒に1閃
灯高48m (平均水面上)
光達距離20M
霧信号サイレン付設
- 船体の一部を露出した沈船
- 底質 (石)
- 海上交通安全法による航路
- レーダ反射器付航路の中央灯浮標
- 最高水面より送電線の最低下垂部
までの高さから離隔距離 (放電等を避
ける安全間隔) を差し引いた値6.3m
- 上げ潮流流速5kn
- 下げ潮流流速4.8kn
- 急潮、激潮
- 渦流
- 海底線 (電信・電話等)
- 暗岩 (航行に危険なもの)
- 島の高さ6m (平均水面上)
- がけ海岸 (岸線)
- 危険な全没沈船
- 干出浜 (岩)
- 顕著な塔の高さ159m (平均水面上)
- 白光 (灯の明弧)
- 底質 (岩)
- 底質 (砂まじりの礫)
- 平坦な海岸 (岸線)
- 沈船上の水深17.5m (最低水面下)
- 干出岩の高さ1.7m (最低水面上)
- 推薦航路 (浮標・立標によらないもの)
- 推薦航路 (浮標・立標で示したもの)
- 魚礁上の水深15.2m
- 魚礁 (未測深で位置が概位)
- 山の高さ146m (平均水面上)
- 伸図資料による表現
(水深は立体、等深線は破線)

