

# 航海用電子海図 (ENC)

航海用電子海図(Electronic Navigational Chart:ENC)とは、政府、政府公認の水路当局、あるいはその他の関連政府機関により又はその権限の下で作製されたものだけを指します。その他のいかなるベクトル・データも非公式なものであり、海図備え付け要件に適合するものではありません。

我が国の ENC は、海上保安庁によって作製・刊行されています。ENC は、その一つ一つを「セル」と呼びます。セルは緯度と経度で区切られた矩形をしています。ENC は、航海計画作成の際に使用される小・中縮尺、沿岸航海に使用される中縮尺、狭水道航行や接岸・停泊時に使用される大縮尺のものなど、航海の目的に合わせて 6種類に区分されています。ENC を航海で使用する場合は、最新維持をして使用してください。最新維持は、毎週金曜日に発行される電子水路通報(Updates)で行います。

ENC は、セルという単位で 1 セルごとに提供されます。全ての ENC 及び Update は、日本水路協会においてコピープロテクト(暗号化)を施した後提供されます。利用にあたっては、セル単位による利用契約が必要になります。利用契約を行いますと、セルパーミットと呼ばれる ENC のコピープロテクトを解くキーが渡されます。このセルパーミットを入手することにより、ENC の利用が可能になります。

## 電子海図の区分

区分	航海目的	海図の縮尺	セルサイズ
1	概観 (Overview)	<1:1,500,001	8 度、25 度
2	一般航海 (General)	1: 300,001 to 1:1,500,000	4 度
3	沿岸航海 (Coastal)	1: 80,001 to 1:300,000	1 度
4	アプローチ (Approach)	1:25,001 to 1:80,000	30 分
5	入港 (Harbour)	1: 7,501 to 1:25,000	15 分
6	停泊 (Berthing)・・・(注)	> 1:7,500	15 分

(注)・・・日本では未刊行

## 航海用電子海図・セルパーミット・電子水路通報



航海用電子海図(Base)

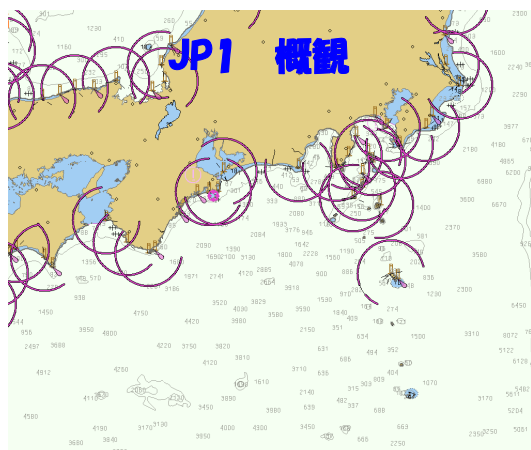


セルパーミット

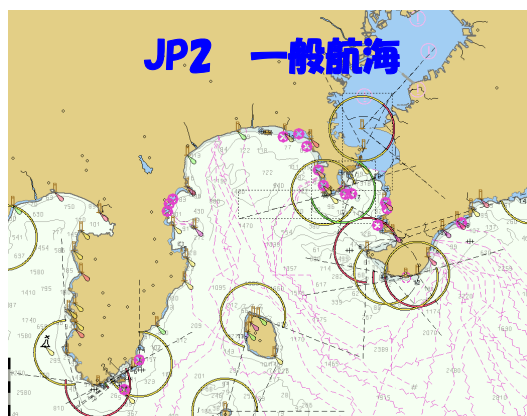


電子水路通報(Update)

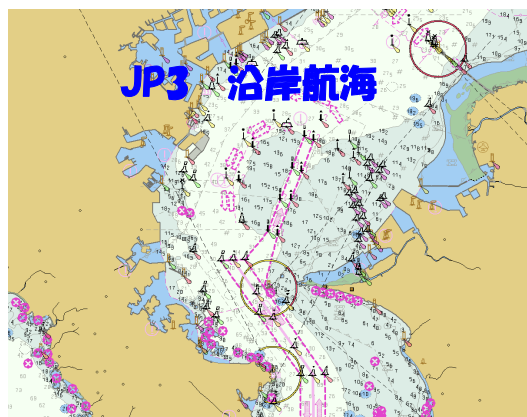
# ENC の航海目的ごとの表示の違い



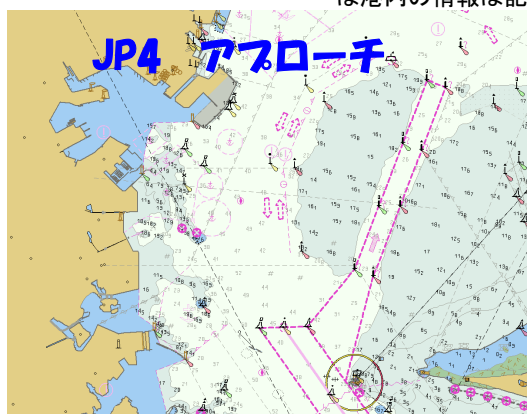
広い範囲を表示します。遠洋を航行する時、或いは航海計画の立案などに利用されます。



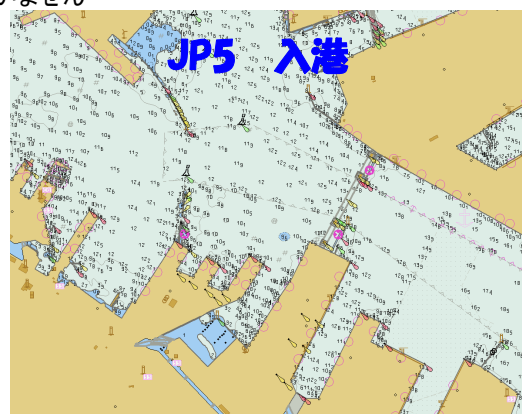
遠洋の航海や航海計画立案の際に利用されます。港や湾内などの情報はこの ENC には記載されていません。



沿岸域の情報が記載されています。この ENC には港内の情報は記載されていません



港内、湾内の情報が記載されています。この航海目的の図には、未だ港内の情報は記載されていません。港内の情報を入手するためには JP5 のデータが必要です。



最大縮尺の図です。泊地、バース番号、港湾施設などの詳細な情報が記載されています。

詳しいことは次へお問い合わせ下さい。



一般財団法人 日本水路協会 電子海図事業部

〒144-0041 東京都大田区羽田空港 1 丁目 6 番 6 号 第一総合ビル 6 階

Tel: 03-5708-7093 Fax: 03-5708-7094

Eメール: [enc-support@jha.jp](mailto:enc-support@jha.jp) ホームページ <http://www.jha.or.jp>