

# ニューペック起動マニュアル

## 1 ニューペックのインストール

別添ニューペックインストール手順に従って、ニューペックを PC にインストールします。使用する PC を複数お持ちの方は、各々にインストールを実施ください。

## 2 ニューペック起動・終了

### ① USB ライセンス保護装置( dongle )のセット

添付の dongle を PC の USB 端子にセットします。

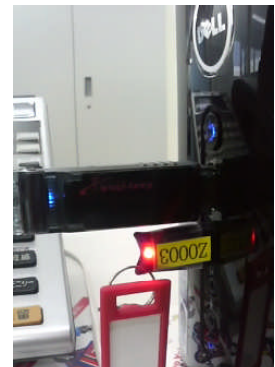
セットした dongle の赤色 LED が発光していることを確認してください。

発光していない場合は、ニューペックは、起動しません。

USB ハブに  
セットした  
dongle

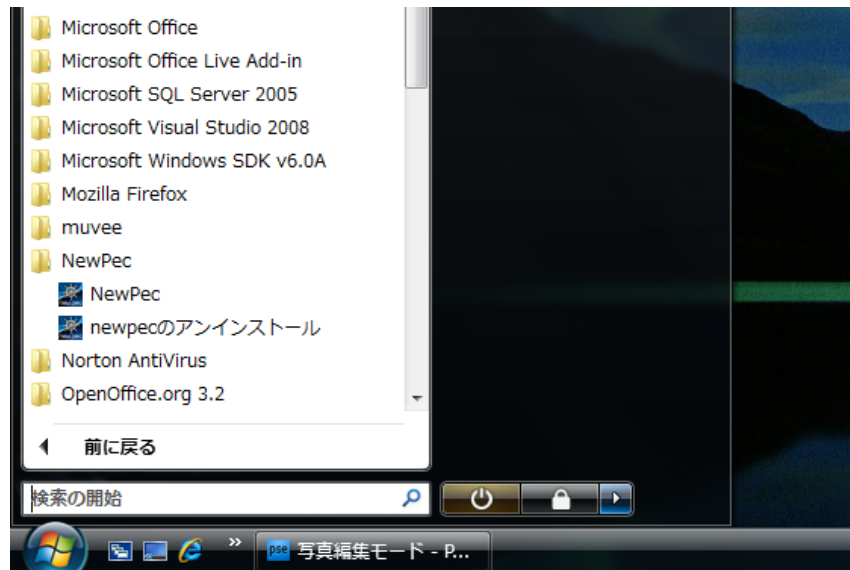


PC の USB 端子  
にセットした dongle



### ②ニューペックの起動

スタートメニューの「すべてのプログラム」から「NewPec」グループの「NewPec」をクリックして起動します。



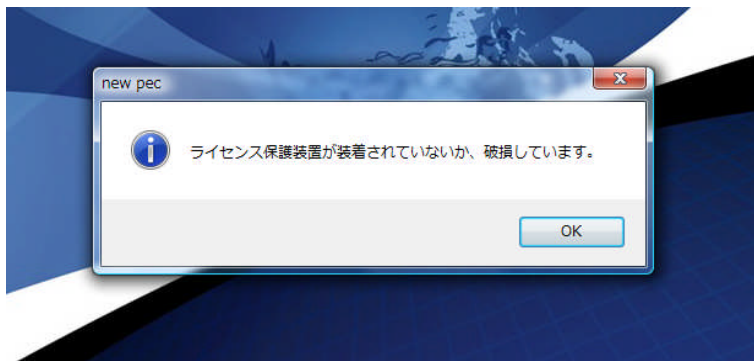
Windows Vista スタートメニュー画面例

### ③ニューペック終了

ニューペックウィンドウの右上「×」または、ニューペック画面の「ファイル」→「アプリケーションの終了」によって終了します。

### ④ニューペック起動障害

右画面を表示してニューペックが起動しない場合は、 dongle からライセンス情報を読み込めないことが原因です。



下記について確認ください。

- ・ dongle 未装着
- ・ dongle の LED が赤く発光しているか。発光していない場合は dongle ドライバーのインストールを実施ください。
- ・ 発光していても起動しない場合は、下記「HASP dongle 検査方法」を実施し実施結果を水路協会へ連絡ください。

#### 【HASP dongle 検査方法】

イ) HASP dongle を USB にセット

ロ) ニューペック CD-ROM を CD-ROM 読み取り装置にセット

ハ) CD-ROM の HASP フォルダー下の「NewpecRus.exe」を実行

ニ) 「<< newpec HASP RUS >>」画面の「Collect Information」をクリック

ホ) 実行結果の保存ファイル名を設定し実行

ヘ) 画面に下記メッセージが表示されれば、dongle は正常です。

hh:mm:ss: ←実施時刻(時：分：秒)

Key status retrieved from HASP successfully.

ト) 上記以外の文字が表示された場合は、画面のハードコピーを水路協会へ送付ください。

### 3 GPS の設定手順

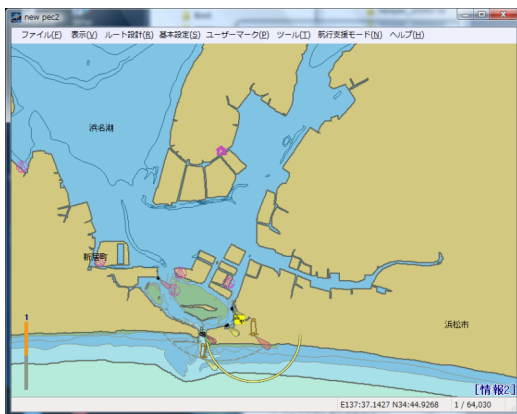
#### イ) GPS レシーバドライバーのインストール

GPS レシーバに付属しているドライバーを PC にインストールください。GPS レシーバについては、ニューペックに付属していませんので別途ご購入ください。

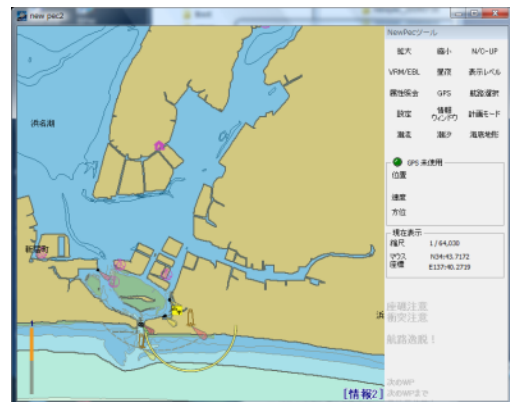
#### ロ) GPS レシーバを PC に接続

ハ) ニューペックを起動し、計画モード画面にします。

【計画モード画面】

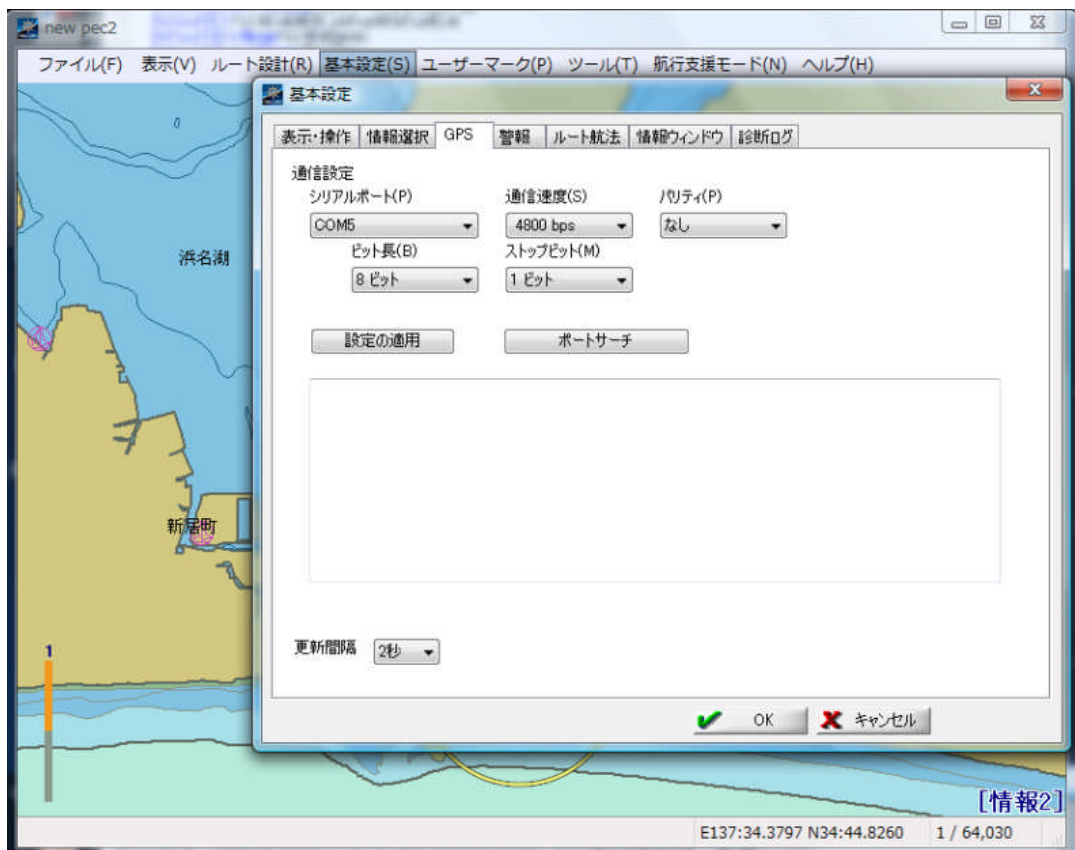


【航行支援モード画面】



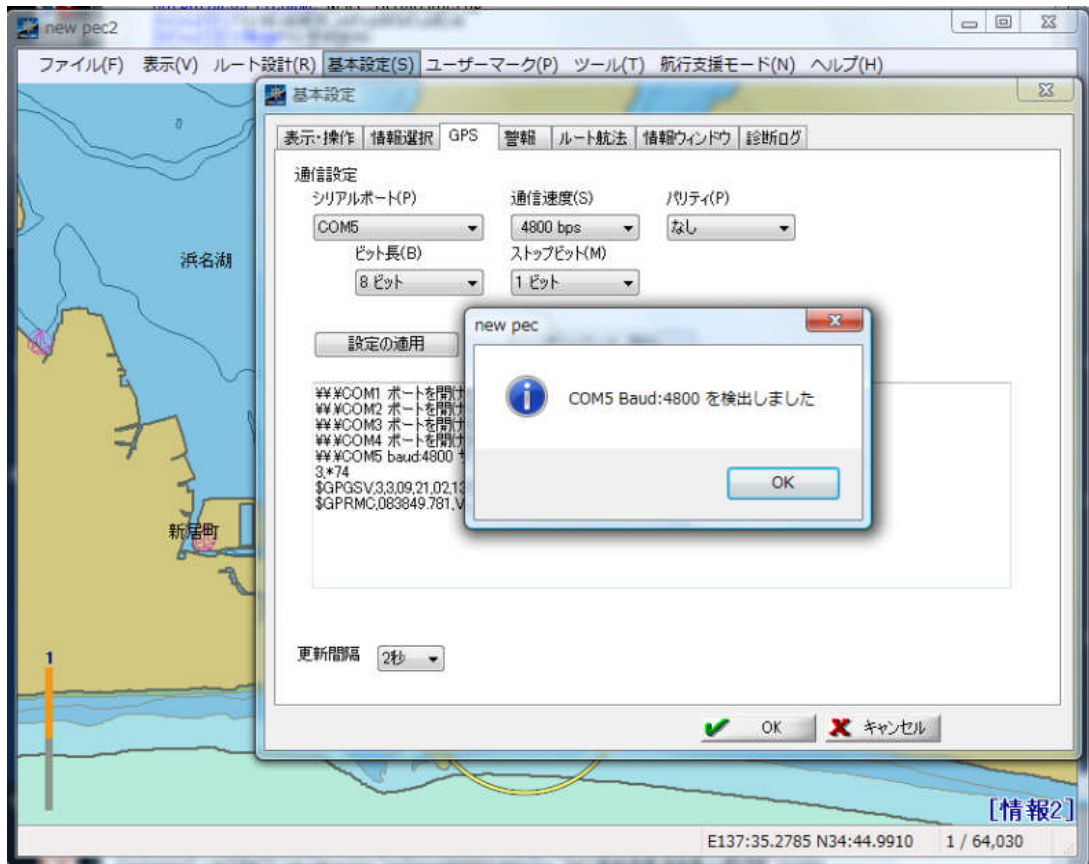
#### ニ) 計画モード画面→「基本設定」→「GPS」順にクリック

下記画面の「ポートサーチ」をクリックすると、GPS が自動的に接続されます。



## GPS 接続完了の画面

下記メッセージが表示されれば、GPS 接続完了です。



「OK」ボタンをクリック、基本設定画面を終了し、GPS の設定は完了です。  
接続が不成功の場合は、GPS ドライバーのインストール不備が考えられます。  
GPS レシーバに付属の PC に接続に関するマニュアル等を参照ください。

日本水路協会 刊行部

E-Mail:e-chart@jha.jp

作成日 2010 年 5 月 14 日