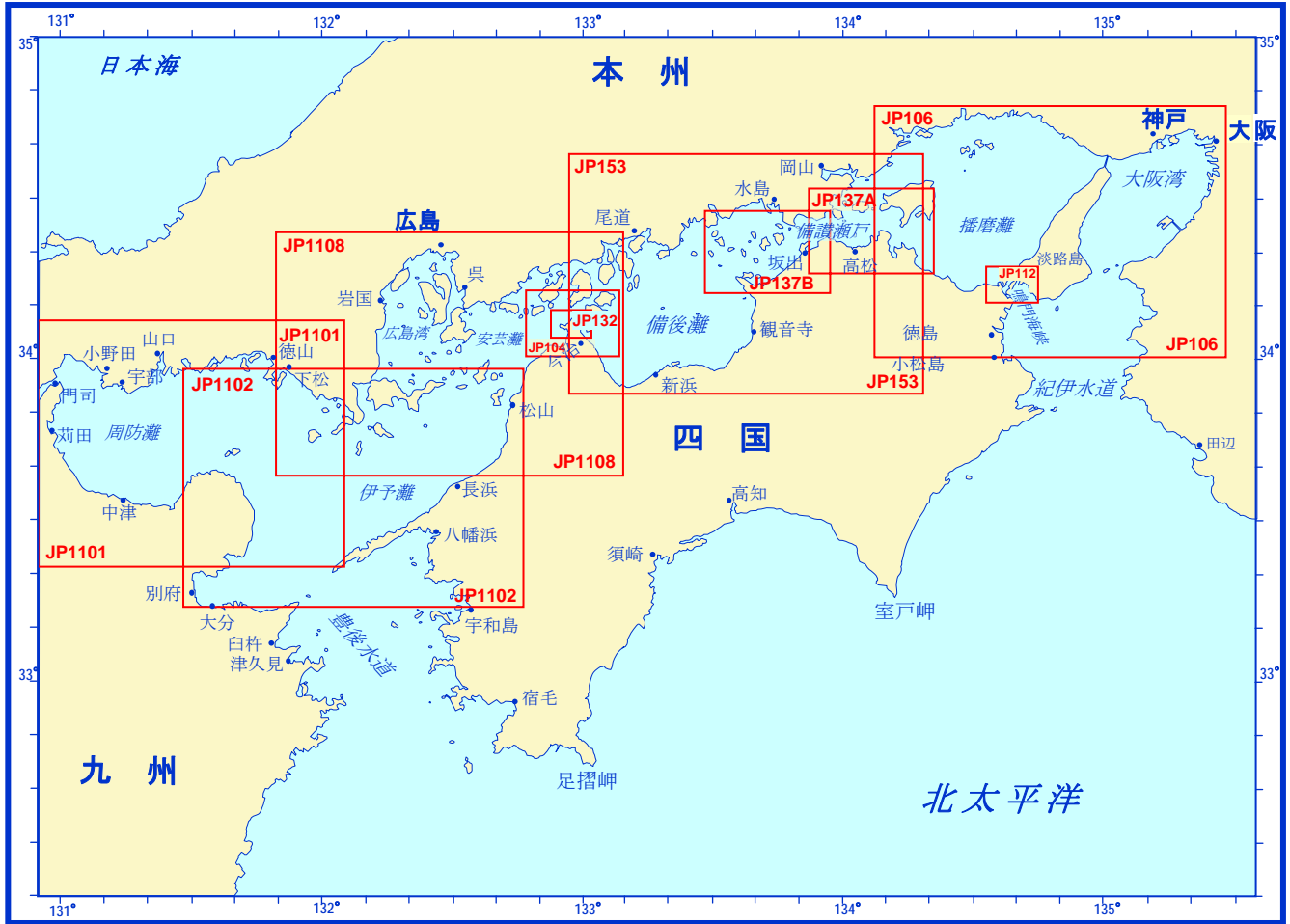
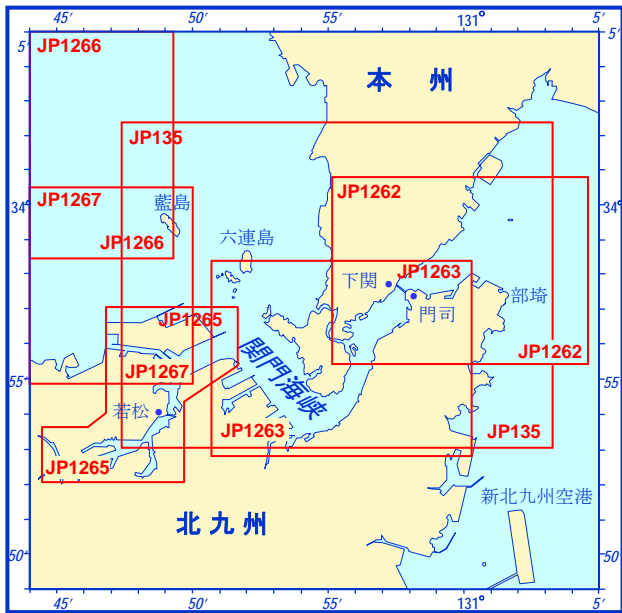


関門海峡・瀬戸内海の新しいJP版（デュアルバジジ海図）

瀬戸内海



関門海峡



海図の発行予定の最新情報については、次の海上保安庁海洋情報部のホームページの「発行近い海図」をご覧ください。

http://www1.kaiho.mlit.go.jp/KOKAI/ZUSHI3/yotei/chart_y.html

関門海峡とその付近 2007年5月25日 発行

海図番号	図名	縮尺 1:	備考
JP135	Kanmon Kaikyo	25,000	改 版
JP1262	Eastern Part of Kanmon Ko	15,000	改 版
JP1263	Middle Part of Kanmon Ko	15,000	改 版
JP1265	Kanmon Ko Wakamatsu	15,000	改 版
JP1266	Kanmon Ko Shira Shima & Approaches	15,000	再 版
JP1267	Western Part of Kanmon Ko	15,000	改 版
廃版予定の英国版海図		BA524, BA1578	

瀬戸内海 2007年6月22日 発行

海図番号	図名	縮尺 1:	備考
JP104	Kurushima Kaikyo and Approaches	35,000	再 版
JP106	Osaka Wan and Harima Nada	125,000	改 版
JP112	Naruto Kaikyo	18,000	再 版
JP132	Kurushima Kaikyo	15,000	再 版
JP137A	Eastern Part of Bisan Seto	45,000	再 版
JP137B	Western Part of Bisan Seto	45,000	再 版
JP153	Bisan Seto and Bingo Nada	125,000	再 版
JP1101	Suo Nada and Approaches	125,000	改 版
JP1102	Iyo Nada and Approaches	125,000	改 版
JP1108	Aki Nada and Hiroshima Wan	125,000	改 版
廃版予定の英国版海図		BA640, BA676, BA694, BA695, BA698, BA2874, BA2875, BA3153, BA3225, BA3469, BA3472, BA3602, BA3603, BA3604, BA3605, BA3606	



(財)日本水路協会 水路図誌事業本部
〒144-0041 東京都大田区羽田空港 1-6-6
第一綜合ビル6階
電話:03-5708-7084 Fax:03-5708-7094
ホームページ <http://www.jha.or.jp>