

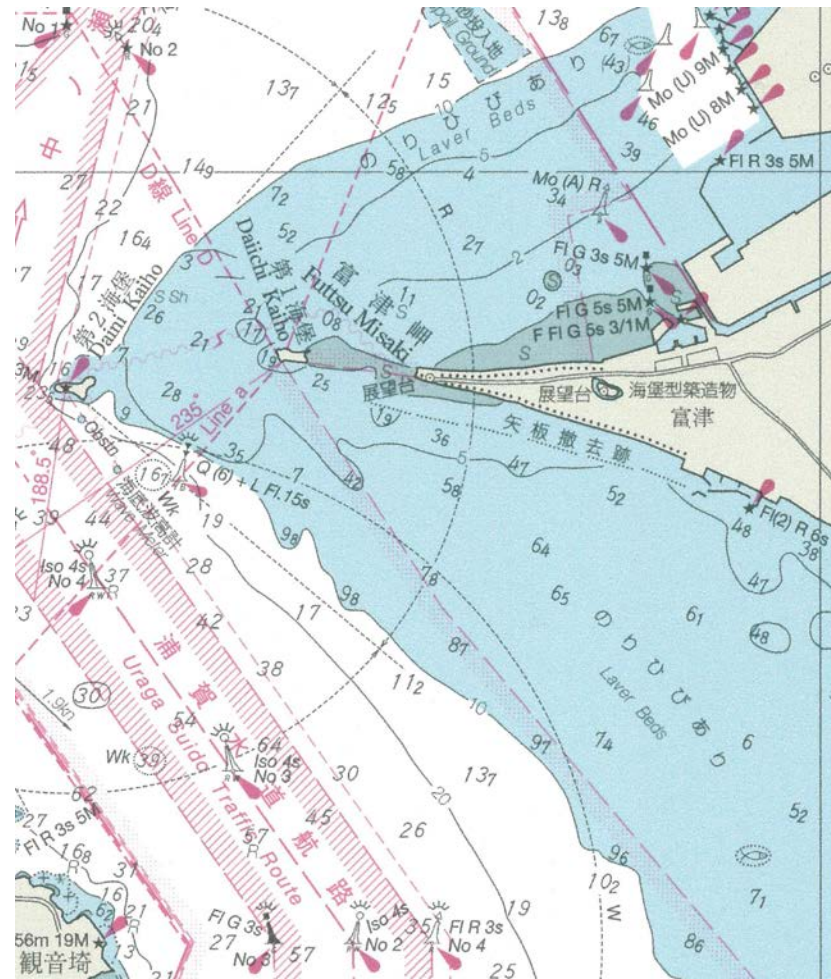
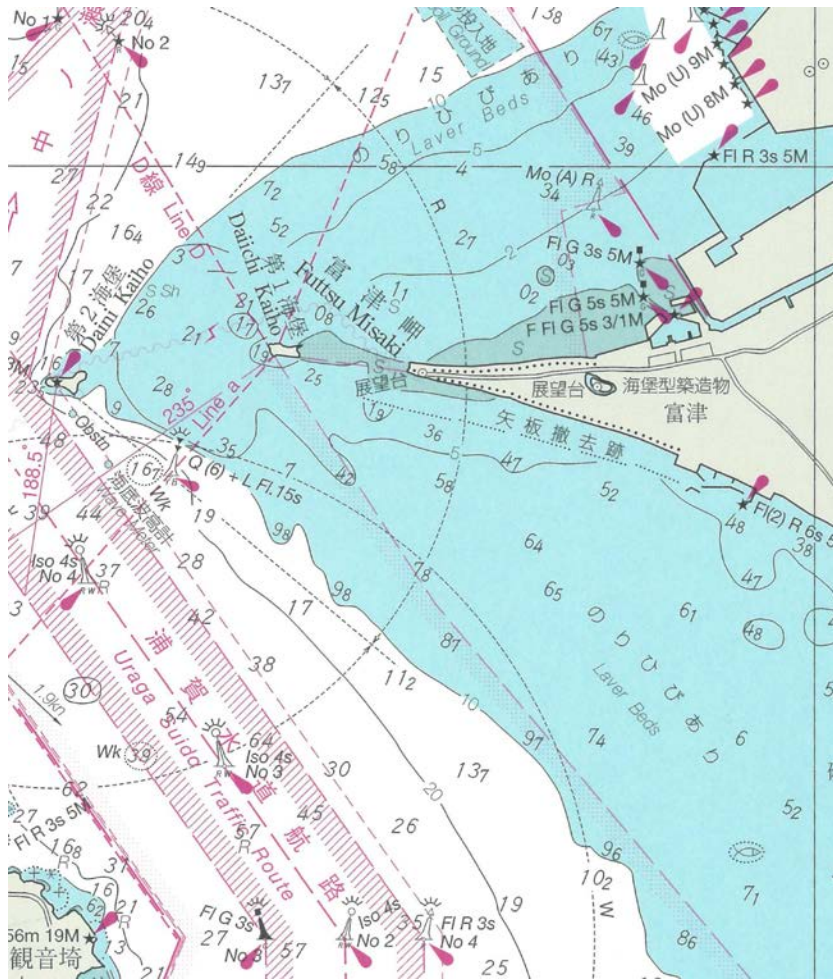
# W海図デジタル印刷製品の流通を開始

航海用海図 W海図(日本語版)の印刷につきまして、これまでのオフセット印刷機による生産に加え、一部をデジタル印刷機 (大型インクジェットプリンタ)により生産し、2021年1月から流通を開始します。

多少の色合いの違いはありますが、どちらも正式な海図として使用できます。

オフセット印刷 (W90)

デジタル印刷 (W90)



日本水路協会  
水路図誌事業本部  
事業企画部  
問合せ先：03-5708-7084